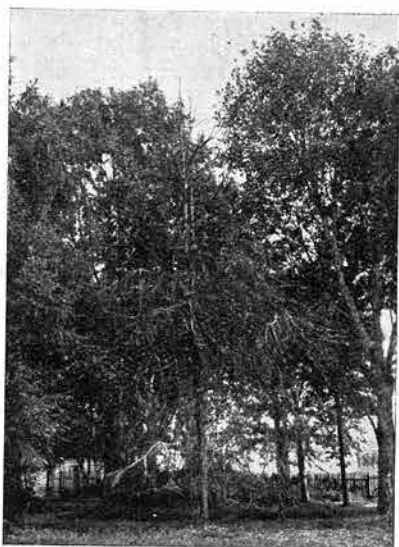


JÓZEF GOETZ

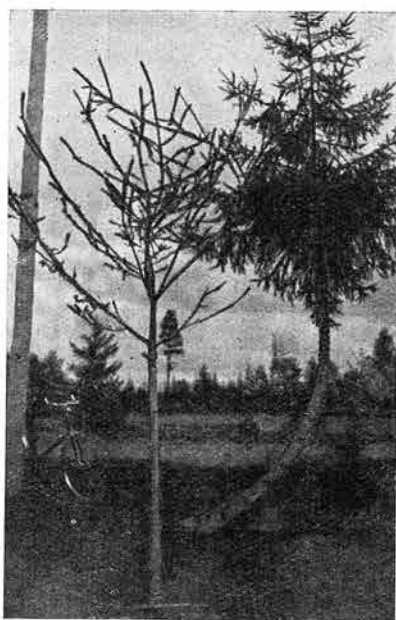
## Notatka z Wileńszczyzny.

W parku maj. Wiżulany koło Podbrzezia (własność p. Adama Korwina Wróblewskiego), rośnie jeden okaz świerka węzowatego (*Picea excelsa f. virgata*) (ryc. 1). Niewątpliwie został tutaj przy zakładaniu parku posadzony. Posiada on pędy długie, biczowate, zwisające oraz bardzo gęste ugałęzienie, czem różni się nieco od typowych węzowatych form. Okaz ten osiąga wysokość  $\pm 7$  m, bujnie rośnie i obficie obrodził szyszki w 1931 r.



Fot. J. Goetz.

Ryc. 1. *Picea excelsa f. virgata*  
w maj. Wiżulany k. Podbrzezia.



Fot. L. Borowski.

Ryc. 2. *Picea excelsa f. virgata*  
niedaleko od maj. Dworek p. Iłja  
(Woj. Wileńskie).

Dzięki uprzejmości przyjaciela mego Inż. Adama Hermana uzyskałem wiadomość o drugim na Wileńszczyźnie świerku węzowatym, który rośnie na polach w pobliżu majątku Dworek koło Iłji (ryc. 2), własność p. L. Borowskiego. Okaz ten przypuszczalnie występuje tu na naturalnem stanowisku i ochroniony został przy wyrybie lasu.